
Manual de Instalación y Configuración

Milenium Security

**Automatización de copias de seguridad de
Publicaciones**





www.protecmedia.com
www.mileniumcrossmedia.com

28007 - **MADRID**

Julián Camarillo, 29

Tel.: +34 91 573 08 08 / Fax: +34 91 574 88 39

08006 - **BARCELONA**

Neptú, 32, bajos

Tel.: +34 93 237 08 08 / Fax: +34 93 217 08 48

75012 - **PARIS**

Tour de l'Horloge, 4 place Louis Armand, B- 206

Tel.: +33 (0) 1 72 76 25 28 / Fax: +33 (0) 1 46 46 10 00

81377 - **MUNICH**

Fürstenrieder Strasse 279 A

Tel.: +49 (0) 8974 120 124

01050 - **LISBON**

Duque D'Avila, 185

Tel.: +35 1 356 36 03 / Fax: +35 1 353 41 94

06600 - **MEXICO D.F.**

Torre Angel. Pº de la Reforma, 350. 11º

Tel.: 00525 591 711 479

Contenidos

Milenium Security	4
Descripción del producto	4
Publicaciones en Producción.....	4
Instalación y configuración del producto	5
Instalación	5
Configurar la conexión con la base de datos y de las exportaciones	6
Configuración del Servicio	7
Copias de Seguridad: Generación Manual y Recuperación.....	8
Copia de Seguridad Manual.....	8
Recuperación de las Copias de Seguridad.....	10

Milenium Security

Descripción del producto

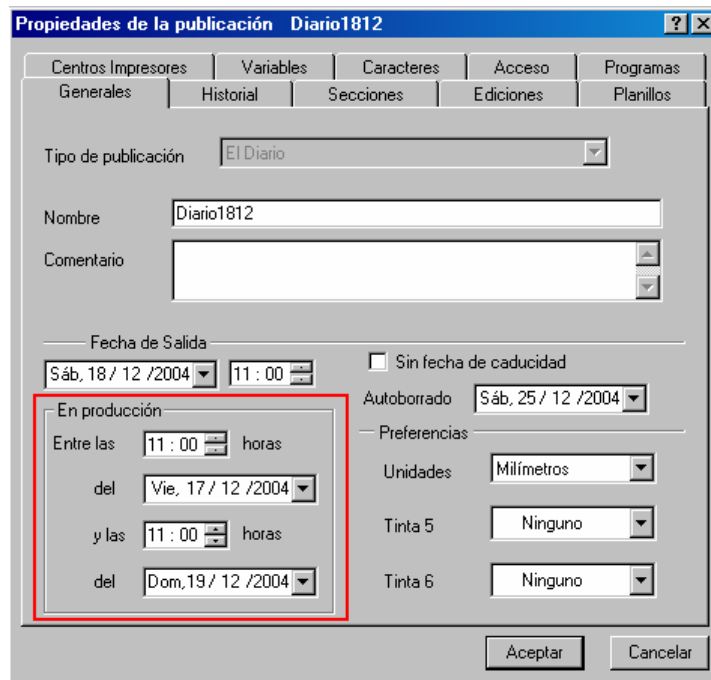
Milenium Security nació con la idea de garantizar la recuperación de todos los contenidos existentes en la Base de Datos, en caso de que existiera alguna pérdida de memoria o error inesperado que pusiera en peligro el trabajo realizado en las publicaciones.

Para este fin, realiza copias de seguridad periódicas de todas las publicaciones y de los Tipos de Publicación, para que recuperemos el máximo de cambios realizados. El modo en que trabaja **Milenium Security** es similar al que puede realizar un operador que exporta manualmente las publicaciones y sus tipos desde las aplicaciones de Milenium Designer o Editor

Para ello, el producto **Milenium Security** precisa de una licencia - **Milenium Security** de tipo **Normal**- y de la configuración tanto del servicio NT/2000 que proporciona como del programa **Milenium Security Assistant.exe**.

Publicaciones en Producción

Es de especial interés las copias que **Milenium Security** realiza a lo largo del día sobre una publicación en producción. Las publicaciones en producción son aquellas que están siendo elaboradas. En el momento de creación de una publicación se decide el tiempo de producción de la misma.



Durante este tiempo el sistema pone una marca a la publicación que habilita una serie de automatismos, entre ellos la generación de copias de seguridad a través del **Milenium Security**. Esa marca se visualiza mediante un icono con un lápiz en las publicaciones de Milenium.



Instalación y configuración del producto

Instalación

Milenium Security trabaja directamente sobre las tablas de Oracle de Milenium. Por este motivo no es necesario ejecutar los scripts en la Base de Datos.

Para su instalación ejecute el programa **Setup.exe** de la carpeta \SERVER\MILENIUM SECURITY del CD de instalación y siga las instrucciones del programa instalador. Después reinicie el equipo.

Al terminar este proceso, se habrán instalado dos componentes en su sistema:

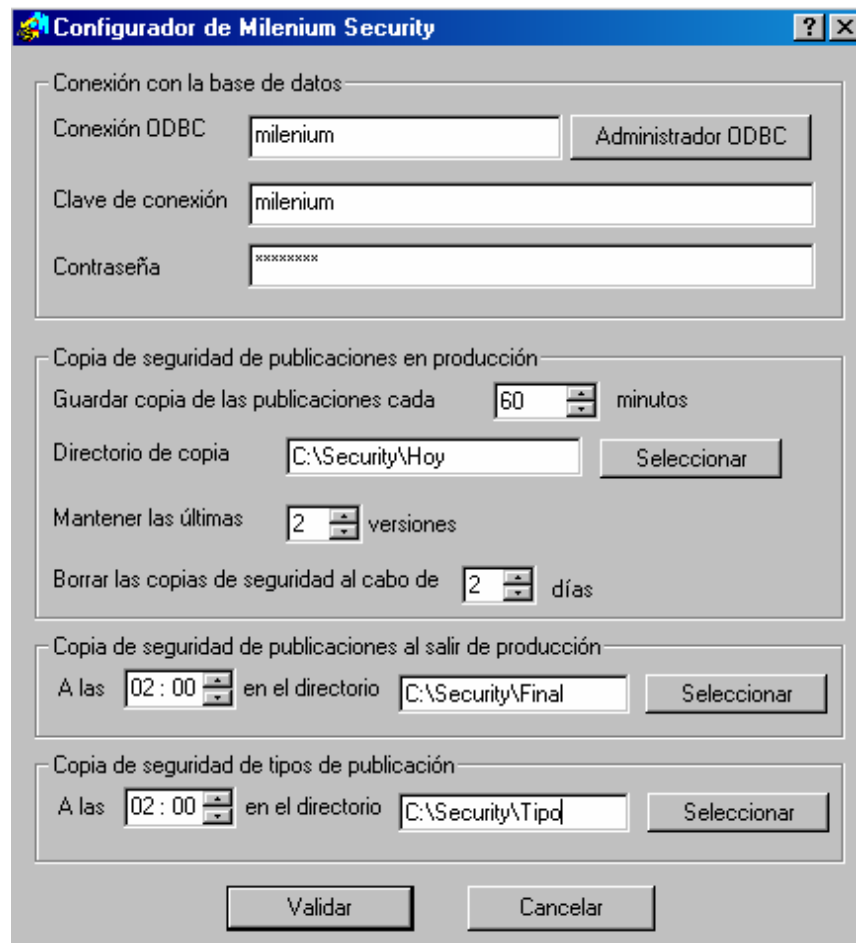
Un Servicio de Windows NT-2000 llamado **Milenium Security**.

El programa **Milenium Security Assistant.exe** en C:\Archivos de programa\Protec\Milenium Security.

Configurar la conexión con la base de datos y de las exportaciones

La función de **Milenium Security** es similar a la de un operador que trabaja en Milenium Editor o Milenium Designer y desde ahí selecciona las publicaciones que están en producción y exporta manualmente esas publicaciones a un directorio.

A través del programa **Milenium Security Assistant.exe** configuramos las conexiones necesarias para que **Milenium Security** se comuniquen con la Base de Datos, los tiempos de ejecución de las copias de seguridad, número de versiones que queremos mantener, días que queremos guardarlas y los directorios de emplazamiento de esas copias:



1. **Conexión ODBC:** hace referencia al nombre de la Base de Datos. La *Clave de Conexión* y *Contraseña* es el nombre y contraseña del usuario propietario de la Base de Datos (en el ejemplo milenium / milenium). Aconsejamos realizar con estos datos una primera conexión con la base de datos. Ésta quedará grabada para las sucesivas conexiones.
2. **Tiempos de ejecución de las Copias de Seguridad:** En primer lugar debemos indicar cada cuanto tiempo vamos a guardar una copia de seguridad. Transcurrido este tiempo, **Milenium Security** creará un fichero de Milenium, con formato *.MLN, por cada publicación que está en producción.

En este diálogo podemos determinar a qué hora **Milenium Security** comprueba qué publicaciones han salido de producción y automáticamente genera una copia en el directorio que indiquemos. Podemos hacer lo mismo con los Tipos de publicación.

Es conveniente tener en cuenta que la generación de una copia de seguridad con **Milenium Security** supone la exportación de las publicaciones y todos sus contenidos, con el consiguiente retardo que esto puede suponer. Dependiendo del peso de la publicación y del número de publicaciones que exportemos, este proceso de copia puede alargarse y ralentizar nuestro trabajo en la producción.

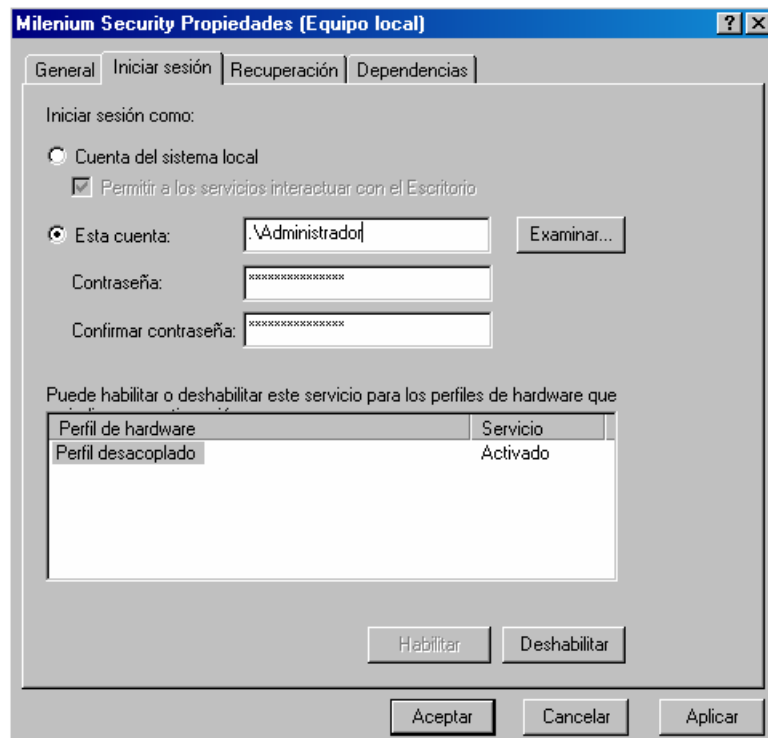
3. **Número de versiones:** es el número de ficheros *.MLN de copia que queremos tener de una misma publicación, producidos en diferentes tiempos. Por cada publicación, **Milenium Security** va a generar una copia. Transcurridos los minutos introducidos en el tiempo de ejecución (60 en el ejemplo), **Milenium Security** revisará el número de versiones que queremos mantener y generará tantos ficheros *.MLM de la publicación como versiones queramos mantener. Si queremos mantener una única versión, borrará la copia anterior y volverá a exportar.
4. **Conservar las copias de seguridad:** Podemos mantener las copias de las publicaciones en producción durante los días que estimemos oportuno.
5. **Directorios de copia:** En este campo se indica la ruta donde se encuentran las carpetas en las que queremos que deje las copias de las publicaciones. Aconsejamos crear una carpeta con tres subcarpetas en las que almacenar copias de:
 - **Publicaciones en Producción:** Copia periódicamente todas las publicaciones que se encuentran en producción,
 - **Publicaciones al salir de Producción:** Hace una copia de la versión definitiva de la publicación, cuando ya ha superado el tiempo de producción. Si no escribimos ninguna ruta, esta copia no se realizará
 - **Tipos de Publicación:** Directorio donde deja los tipos de las publicaciones que exporta, para facilitar su posterior importación.

Es aconsejable asegurarse de que el disco donde se encuentran estas subcarpetas tiene suficiente espacio para soportar estos ficheros *.MLN, los cuales suelen ser bastante extensos.

Configuración del Servicio

El servicio *Milenium Security* debe iniciarse con una cuenta de Administrador del sistema. Además hay que tener en cuenta que si queremos que se estén generando copias continuamente debemos configurar el tipo de inicio como *Automático*.

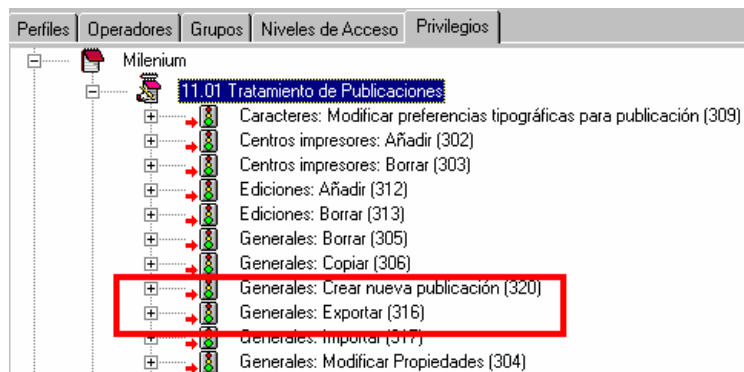
Podemos configurar el servicio como *Manual*, y arrancarlo para empezar a generar copias cuando el proceso de producción diario se encuentra avanzado.



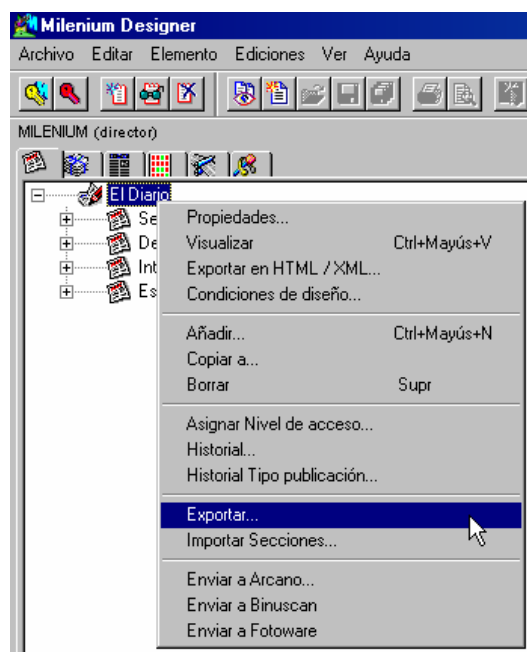
Copias de Seguridad: Generación Manual y Recuperación

Copia de Seguridad Manual

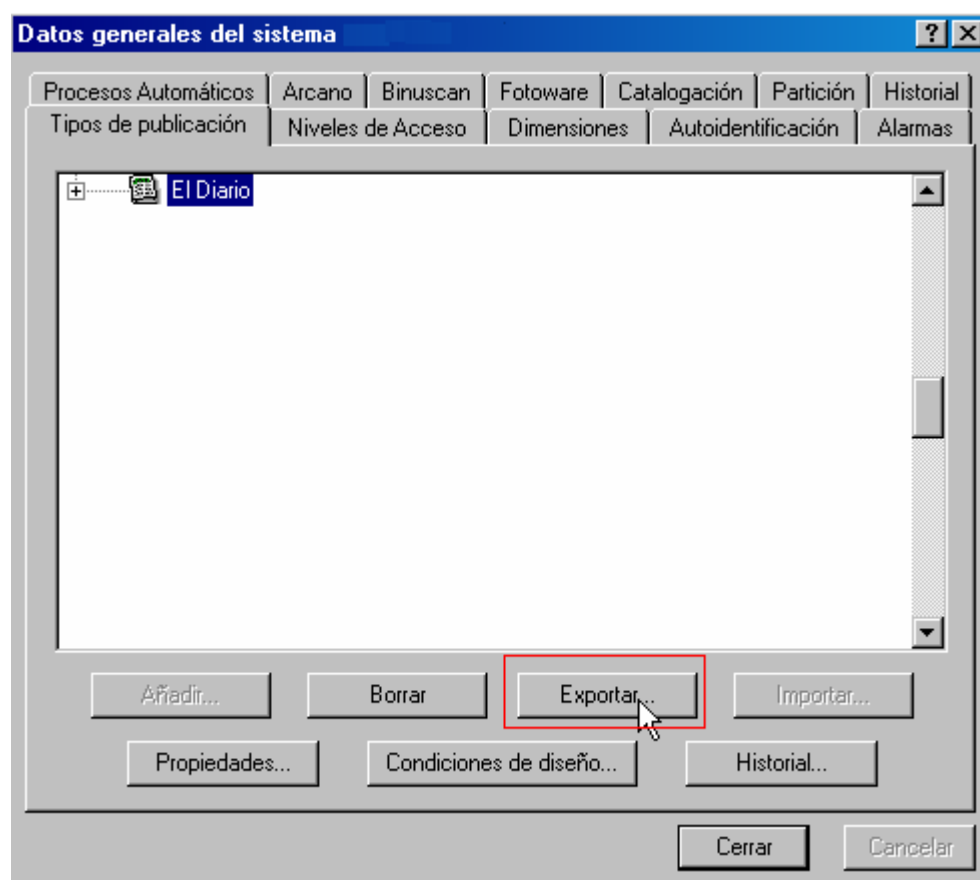
Aunque *Milenium Security* automatiza las copias de seguridad, éstas podrían hacerse manualmente por cualquier operador que disponga del privilegio 316 del grupo 11.06.



Para proceder a la exportación nos conectamos a la Base de Datos de Milenium mediante la aplicación Milenium Designer o Milenium Editor. En el árbol de publicaciones, situamos el ratón sobre la publicación y con el botón derecho se despliegan todas las opciones disponibles. Seleccionamos 'Exportar' y seleccionamos el directorio donde queremos dejar la copia.



Para hacer una copia de seguridad de los Tipos de Publicación nos hace falta disponer del privilegio 129 del grupo 10.00. La exportación de los Tipos de Publicación se realiza en Milenium Designer o Milenium Editor desde la ventana de Datos Generales a la que se puede acceder desde el Menú Archivo>Datos Generales. Seleccionamos el Tipo de Publicación que queremos exportar y lo copiamos a un directorio.



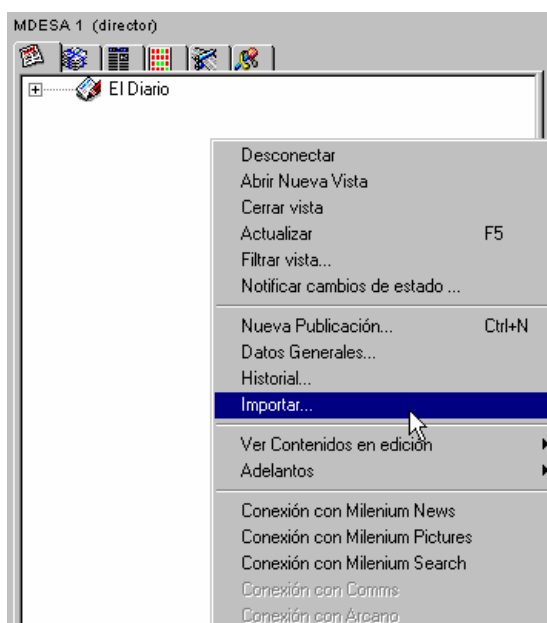
Recuperación de las Copias de Seguridad

Tanto si hemos realizado las copias de seguridad automáticamente con **Milenium Security** como de forma manual, la recuperación de los contenidos de las copias en la Base de Datos es idéntica.

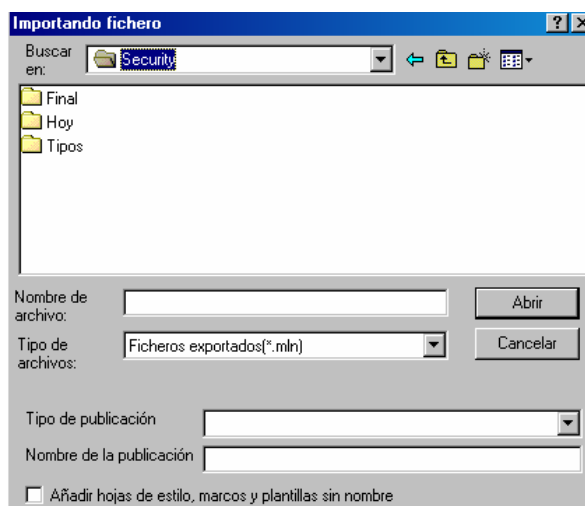
En primer lugar tenemos que iniciar una sesión en Milenium Designer o Milenium Editor con un operador con suficientes privilegios (para importar Tipos de publicación, el 130 del grupo 10.00; para importar Publicaciones, el 317 del grupo 11.01).

Recuperar una publicación desde un fichero de copia

Para recuperar una publicación nos situamos sobre el fondo del navegador de publicaciones y con el botón derecho del ratón se despliega una ventana con las opciones disponibles.

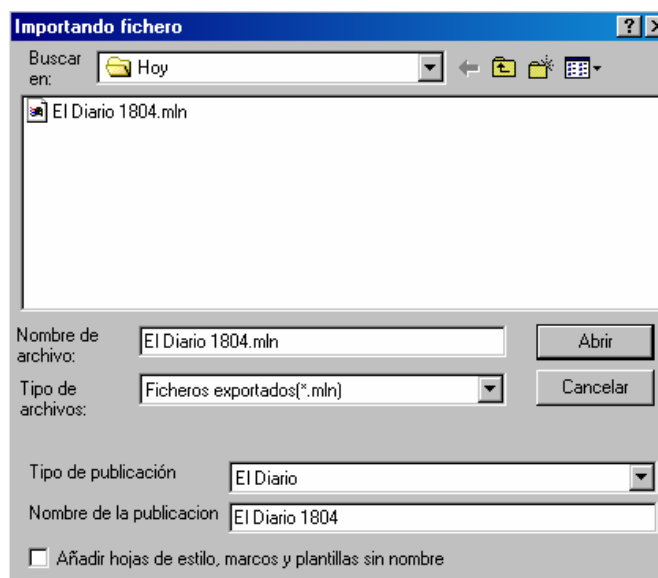


Seleccionamos 'Importar' y abrimos el directorio donde se encuentra la publicación que queremos importar. (El configurado previamente con *Milenium Security Assistant*).



Seleccionamos el nombre del fichero *.MLN que se corresponde con la publicación a importar. En este momento podemos configurar el nombre con el que queremos que se importe en el campo 'Nombre de la publicación'.

Por defecto, aparece el nombre del fichero, pero en el caso en que queramos importar distintas versiones sobre una misma publicación podrían tener diferente denominación.

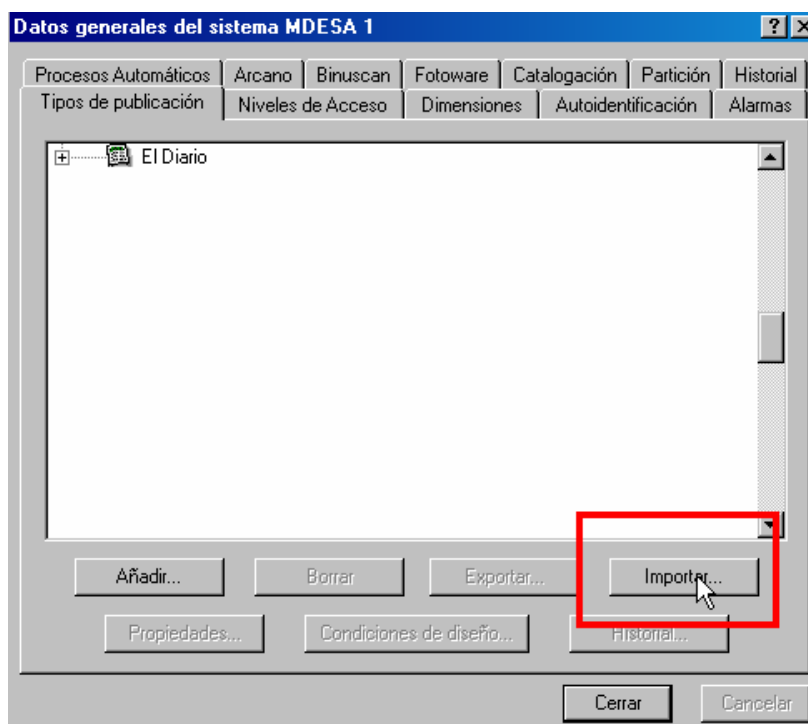


Si seleccionamos la opción de 'Añadir hojas de estilo, marcos y plantillas sin nombre' se incluirán todas las hojas de estilo que se han utilizado en esa publicación como hojas de estilo normal modificadas.

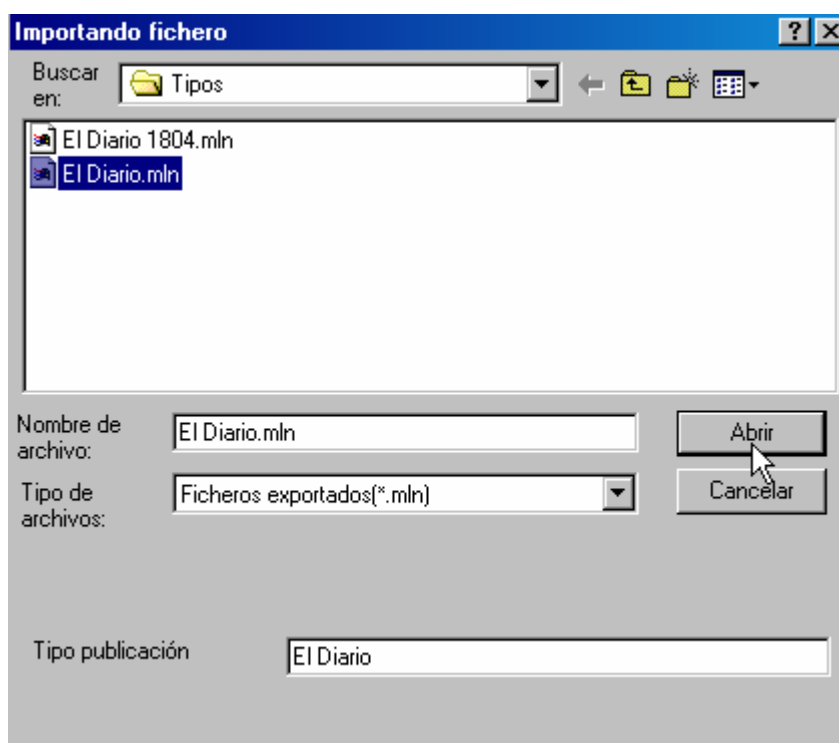
Esta opción debe activarse cuando las propiedades de las hojas de estilo de la publicación que importamos no sean las mismas que hemos configurado en el Tipo de Publicación o no estemos seguros de que se hayan modificado, con el fin de que no sobrescriba sobre ellas.

Recuperar un Tipo de publicación desde un fichero de copia

Para Importar un Tipo de Publicación nos situamos en el diálogo de Datos Generales (Menú Archivo>Datos Generales).



Seleccionamos la opción de Importar y buscamos el directorio donde se encuentran los Tipos de Publicación exportados. Por último escogemos el fichero *.MLN correspondiente al Tipo de Publicación que queremos importar.



La Importación de un Tipo de Publicación que ya existe se advierte mediante el siguiente diálogo:



Al contrario de lo que ocurre con la importación de las publicaciones, en la Base de Datos se actualiza el Tipo que se está importando.